

UPhD GREEN: convegno dottori di ricerca, Venezia 22/09/17

E.S.C.=A.+P.+E.:

verso una città sostenibile Europea

PhD Manuele Gaetano G. D.

(Università degli studi Mediterranea di Reggio Calabria - Tutor: Prof. Taccone A.)

ESC=A+P+E: *verso una città sostenibile Europea*

European Sustainable City=A+P+E Accessible+Public+Ecologic

Introduzione

Capitolo 1. Stato dell'arte: Le trasformazioni urbane in Europa

1. Teorie, tendenze e prospettive

Capitolo 2. Strategie generali per una Città Sostenibile

Accessible

1. Creare un efficiente sistema del trasporto pubblico
2. Assicurare la sicurezza negli spostamenti
3. Incentivare la soft mobility
4. Garantire il diritto allo spostamento a tutti gli individui

Public

1. Creare luoghi che assicurino il soddisfacimento dei bisogni dell'individuo
2. Creare luoghi che favoriscano l'interazione fra individui
3. Creare luoghi capaci di garantire la protezione dell'individuo (safety)
4. Garantire la sicurezza (security)
5. Creare luoghi che siano espressione di una comunità

Ecologic

1. Ridurre il consumo di risorse
2. Creare un adeguato sistema del verde in ambito urbano
3. Mitigare l'azione degli agenti atmosferici
4. Ridurre i fattori inquinanti
5. Favorire la convivenza tra la fauna e l'uomo in ambito urbano
6. Prevedere edifici ecosostenibili

Capitolo 3. Criteri e soluzioni per una città sostenibile Europea

1. Soluzioni per una città accessibile
2. Soluzioni per una città pubblica
3. Soluzioni per una città ecologica





scattata dal fotografo Charles "Chuck" O'Rear nel 1998



La collina dello sfondo di Windows XP "Bliss" sulla Fremont Dr (Highway 12), contea di Sonoma, Stati Uniti

Ha poco di "Beatitudine" visto che sorge in prossimità di una trafficata arteria

La collina dello sfondo di Windows XP "Bliss" (a sinistra) sulla Fremont Dr (Highway 12), contea di Sonoma,



TransMilenio – Bogotá

categoria oro, classificazione BRT dell'Istituto per i Trasporti e la politica di sviluppo (ITDP) in USA



Select Service Bus – New York





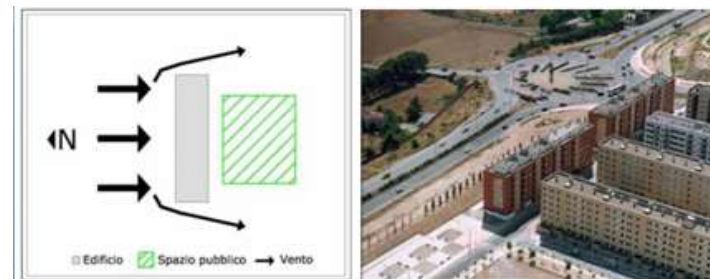
Favorire il riuso dei giornali attraverso appositi cestini

Cestini Green Being per il riuso dei giornali, Chicago



Evitare la presenza di alberi a cui cadano le foglie in corrispondenza delle piste ciclabili

Pista ciclabile, dorsale Colombo, Roma



Protezione degli spazi pubblici dai venti attraverso gli edifici, quartiere ecologico di Valdespertera, Saragozza

Assicurare protezione degli spazi pubblici dai venti

Quartiere San Rocco a Faenza



Approccio multilivello; esempi scala urbana



Disporre i servizi principali centralmente, i secondari su tutto il tessuto urbano

Planimetria Pujiang New Town, Cina



Privilegiare la vista del mare dalle residenze piuttosto che dalle aree pubbliche



Progetto KNSM Eiland, Amsterdam, Paesi Bassi

Approccio multilivello; esempi di dettaglio



Maternity Mark, Tokyo

Adottare soluzioni che garantiscano il posto a sedere alle donne in gravidanza sui mezzi pubblici



Dissuasore per parcheggi disabili, Roma



Evitare che i parcheggi per disabili vengano occupati da chi non ne abbia il diritto



Sedute poste frontalmente (Lancaster, USA)

Adottare sedute che favoriscano l'interazione "faccia a faccia"



Sedute Hebi, Barcellona



Utilizzo delle spiagge differenziate per sesso, Tel Aviv

Garantire il rispetto degli aspetti socio-culturali e religiosi di una comunità

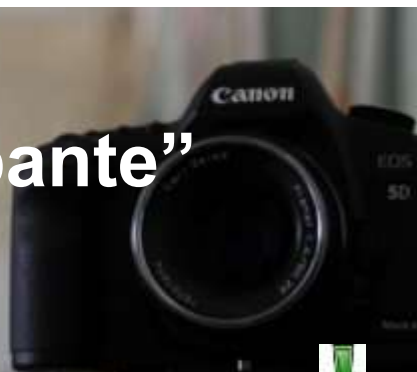


Vernice granulosa anti-adesivi, Vienna

Contrastare l'affissione selvaggia



Approccio diretto: "Osservazione partecipante"



Adottare superfici
che rendano
difficile la
realizzazione di
graffiti



Sedute "fai da te" - Catania

Coinvolgere i
cittadini nei
processi
decisionali

Adottare
dissuasori
per volatili



Tavolo improvvisato per giocare a carte - Messina



Graffiti su plexiglass - Catania



Dissuasori artigianali per colombe - Reggio Calabria



PEDONI



Messaggi per stimolare l'attenzione negli attraversamenti di arterie a doppio senso di marcia (Londra e Parigi)



Sistema "SCOOT" capace di rilevare l'arrivo dei pedoni, Londra

Attraversamenti diagonali (Chicago)



Marciapiedi con corsie differenziate per chi utilizzi i cellulari (Chongqing e Washington)



CICLISTI



Poggiapiedi antiscivolo per ciclisti (Copenaghen)

Percorsi geotermicamente riscaldati, Reykjavik



MOTOCICLISTI



Barriere salva-motociclisti

Spigoli marciapiedi arrotondati



AUTOMOBILISTI

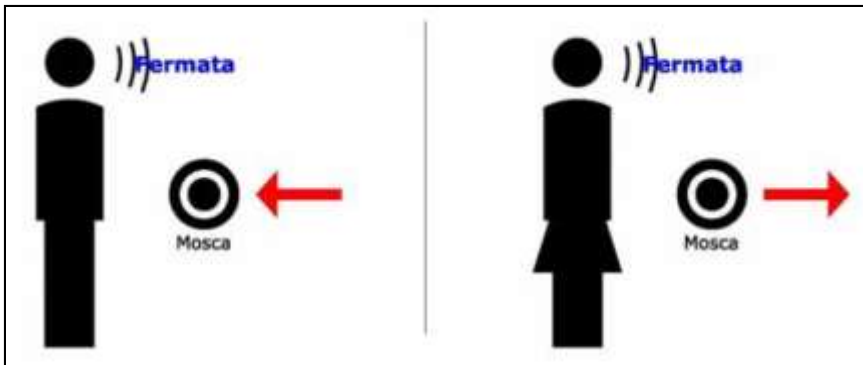
Chicane nella zona 30 a Bergamo



Pendenze attenuate , Lombard Street, San Francisco (dal 51al 27%)



Fermate metro di Barcellona con evidenziati servizi ed intermodalità, Mosaici con QR CODE Rio De Janero



Nella metropolitana di Mosca per aiutare ad orientarsi, gli annunci delle fermate sui mezzi vengono effettuati da una voce maschile, qualora ci si diriga verso il centro, da una voce femminile se ci si allontani,



Simboli delle fermate per aiutare ad orientare gli analfabeti, realizzate da Lance Wyman per la metropolitana di Città del Messico



Esempi di pannelli informativi e mappe braille



Mappa multimediale con luci verdi che indicano la tratta da percorrere e luci rosse che evidenziano quella già percorsa ad Hong Kong



Piedibus a Trieste



Car Bike Port, Londra



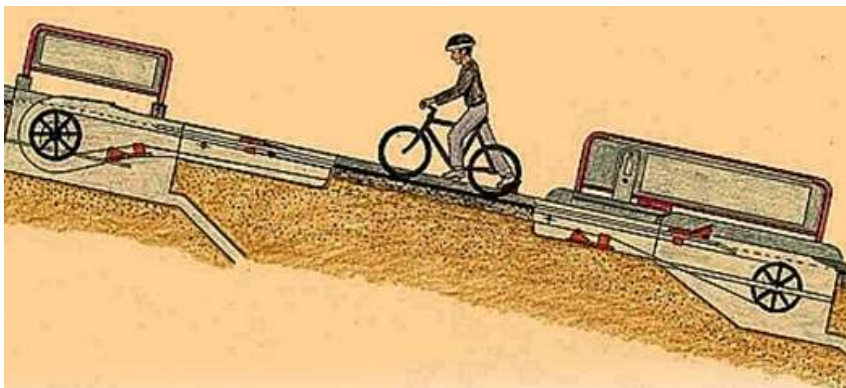
Cestini (Copenhagen)



Binari per scale (Seattle)



Pompa per bici (Vancouver)



Sistema di risalita "Trampe", Trondheim, Norvegia





Panchine climatizzate, Dubai



Panchina altalena di Tony Taylor, Londra



Fermata a Curitiba (Brasile)



Pensilina tecnologica "Osmosi" progettata da Marc Aurel, Lione, Francia



Pensiline per skaters, Amsterdam





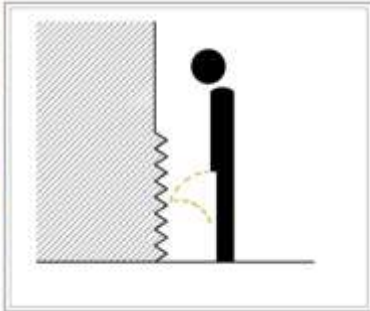
Panchina per clochard, Vancouver



Sistema Pop-Up; sedute modulari flessibilmente, Utrecht



Muro anti-urina, Parigi



Servizio igienico a scomparsa
Urilift Londra



Sanisettes tecnologiche, Parigi

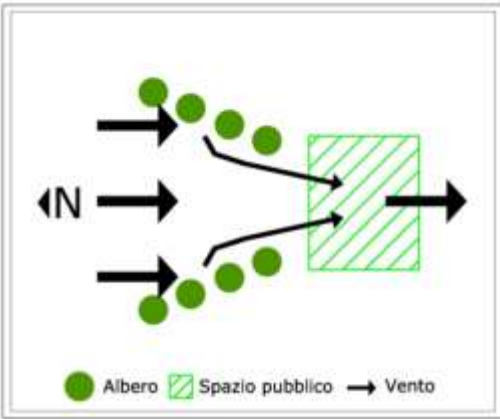
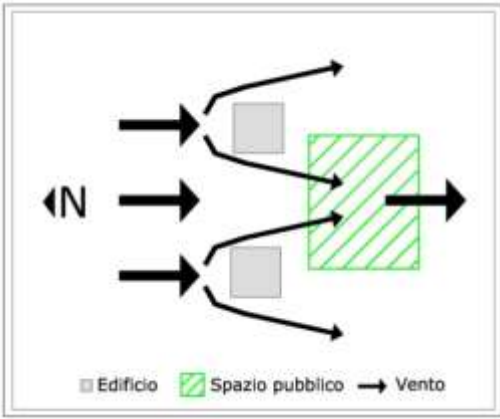


Aree pic-nic a misura di disabile, Pergine



Forno pubblico a legna nel Dufferin Grove Park, Toronto





Dislocazione degli edifici o delle alberature che favorisce la ventilazione ed il raffreddamento dei luoghi

Avenida Portugal, Madrid



Progetto e rete di raccolta delle acque piovane del quartiere sostenibile di Valdespartera, Saragozza

Pensilina Reinoldistraße, Dortmund



Crown Fountain, Millennium Park, Chicago

Fontana internazionale nel Seattle Center, Seattle



Esempi di aree toilette per cani

Bat box



Area per cani nell'Humlegarden, Stoccolma,

Sovrappasso ecologico per animali

fontana per cani,



Aree sosta per cani in spazi pubblici

Rospodotti Parco Colli Euganei,



Favorire l'integrazione



↓
Favorire l'inserimento degli immigrati in abitazioni ad essi dedicate, ma che abbiano le aree pubbliche comuni con le abitazioni dei locali

↓
Inserire nelle aree pubbliche elementi che richiamino le diverse culture presenti

↓
Evitare l'isolamento delle aree popolate da immigrati



↓
Realizzare centri socio-culturali di quartiere per l'inserimento degli immigrati

↓
Realizzare aree sportive di quartiere per favorire l'interazione degli immigrati con i locali

Parco di Superkilen, Copenaghen



Chinatown Park del Rose Fitzgerald Kennedy Greenway, Boston

↓
Promuovere la riqualificazione urbana per le aree degradate

↓
Coinvolgere i cittadini nella progettazione e realizzazione dei luoghi



Favorire l'integrazione



Favorire l'inserimento degli immigrati in abitazioni ad essi dedicate, ma che abbiano le aree pubbliche comuni con le abitazioni dei locali



Inserire nelle aree pubbliche elementi che richiamino le diverse culture presenti



Evitare l'isolamento delle aree popolate da immigrati



Realizzare centri socio-culturali di quartiere per l'inserimento degli immigrati



Realizzare aree sportive di quartiere per favorire l'interazione degli immigrati con i locali



Promuovere la riqualificazione urbana per le aree degradate



Coinvolgere i cittadini nella progettazione e realizzazione dei luoghi



Scontri nel quartiere Rosengård, Malmö



Progetto della nuova stazione ferroviaria nel quartiere Rosengård, Malmö



Union Avenue. foto anni '80 e 2014. New York. Stati Uniti



Favorire l'integrazione



Bagni pubblici di via Agliè, Torino



Cultureel Educatief Centrum (CEC), Amsterdam



Bijlmer Sportcentrum a Zuidoost, Amsterdam

↓
Favorire l'inserimento degli immigrati in abitazioni ad essi dedicate, ma che abbiano le aree pubbliche comuni con le abitazioni dei locali

↓
Inserire nelle aree pubbliche elementi che richiamino le diverse culture presenti

↓
Evitare l'isolamento delle aree popolate da immigrati

↓
Realizzare centri socio-culturali di quartiere per l'inserimento degli immigrati

↓
Realizzare aree sportive di quartiere per favorire l'interazione degli immigrati con i locali

↓
Promuovere la riqualificazione urbana per le aree degradate

↓
Coinvolgere i cittadini nella progettazione e realizzazione dei luoghi



Distribuzione etnica, NewYork



Distribuzione etnica sulla 8 Mile a Detroit

Favorire l'integrazione

Favorire l'inserimento degli immigrati in abitazioni ad essi dedicate, ma che abbiano le aree pubbliche comuni con le abitazioni dei locali

Inserire nelle aree pubbliche elementi che richiamino le diverse culture presenti

Evitare l'isolamento delle aree popolate da immigrati

Realizzare centri socio-culturali di quartiere per l'inserimento degli immigrati

Realizzare aree sportive di quartiere per favorire l'interazione degli immigrati con i locali

Promuovere la riqualificazione urbana per le aree degradate

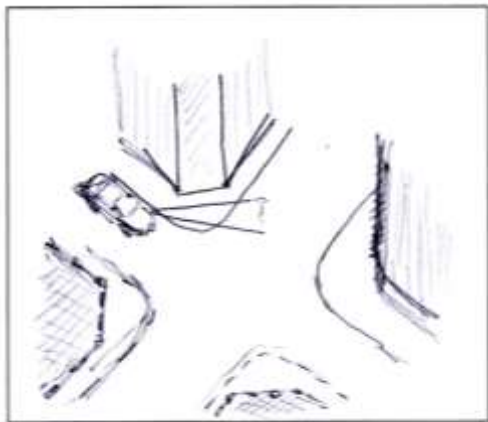
Coinvolgere i cittadini nella progettazione e realizzazione dei luoghi

Raimon Panikkar

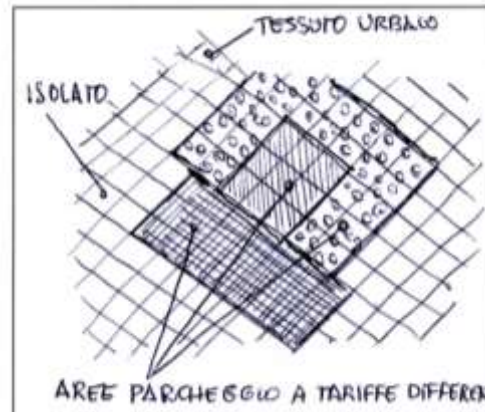
5 fasi del contatto tra 2 comunità:

- 1) Isolamento ed ignoranza
- 2) Indifferenza e disdegno
- 3) Condanna e conquista
- 4) Coesistenza e comunicazione
- 5) Convergenza e dialogo

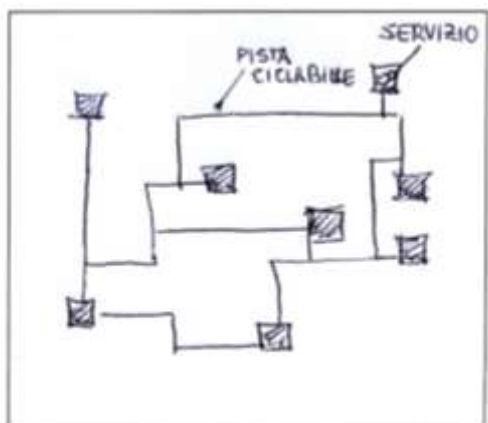




Isolati con gli spigoli tagliati a 45 gradi aumentano la visibilità per gli automobilisti



È opportuno introdurre tariffe delle aree parcheggio variabili a seconda delle zone



Si deve creare una rete delle piste ciclabile che metta in connessione fra loro i principali servizi di una città



Per incentivare lo spostamento ciclabile, in caso di pendenze elevate, si devono progettare percorsi alternativi

ESC=A+P+E:

verso una città sostenibile Europea

(European Sustainable City= Accessible+Public+Ecologic)



V.I.R.U.S. SB1

Valorizzazione Integrazione
Rigenerazione Urbana
Sostenibile San Berillo
(fase1)

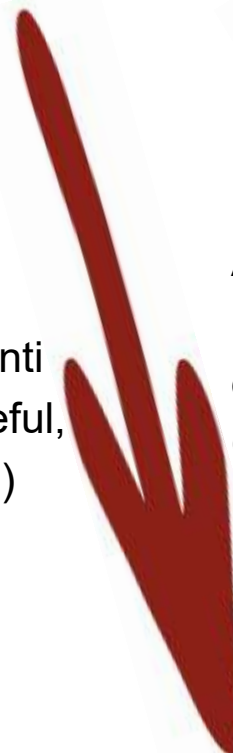
sPAzio inTegraTO

Soluzioni per favorire
l'integrazione negli spazi
urbani



A.B.U.S.E. of Fun:

Soluzioni Urbane Divertenti
(Attractive, Beautiful, Useful,
Sustainable, Entertaining)



A.P.P. For Life

Attraversamenti Pedonali Protetti

Strategie per migliorare la sicurezza dei
pedoni negli attraversamenti



inSUPERabile Catania

Abbattimento delle
Barriere architettoniche
dal basso a
Catania